

- ▶ Kantschuiven, 4-zijdig gesloten modellen

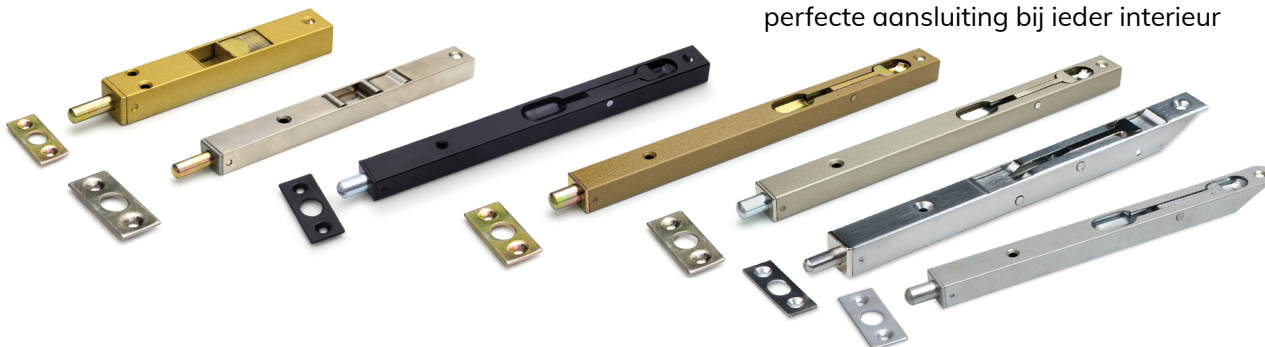
# Eenvoudige deurvergrendeling

## Basculé, pijp- en nagelkantschuiven

Dubbele deuren in de woning- of utiliteitsbouw extra vergrendelen in boven- en onderkozijn? Of juist een meubeldeur vergrendelen? Met de DX kantschuiven heb je altijd een oplossing binnen handbereik. Ieder type kantschuif heeft zijn eigen kwaliteiten. Zo zijn nagelkantschuiven ideaal voor de meubelindustrie en interieurbouw terwijl de basculé kantschuiven beter geschikt zijn voor het vergrendelen van dubbele deuren. En heb je een relatief grote schootuitslag nodig bij deuren dan biedt een pijpkantschuif uitkomst. Voor een nog breder aanbod zijn er naast de 4-zijdig gesloten modellen ook 3-zijdig gesloten (7550-serie) en open modellen beschikbaar.

### Voordelen

- ▶ **Duurzame toepassing;** de sterke 4-zijdig gesloten koker beschermt het binnenwerk van de kantschuif tegen omgevingsinvloeden en voorkomt vervorming bij montage voor een gegarandeerd goede werking
- ▶ **Altijd een oplossing;** zeer veel soorten en maten beschikbaar voor een breed toepassingsgebied
- ▶ **Kleurrijk assortiment;** keuze uit maar liefst 6 verschillende kleuren voor de perfecte aansluiting bij ieder interieur



### Productkenmerken

- ▶ 4-zijdig gesloten modellen
- ▶ Afgeschuind recht, afgeschuind rond of rechte afwerking van de koker voor respectievelijk machinaal of handmatig infrezen
- ▶ Bediening met hevel (type basculé) of schuif (type nagel- en pijp)

### Gebruikte materialen

- ▶ Stalen modellen
- ▶ RVS model

### Maatvoeringen (afhankelijk van het type)

- ▶ Breedtes 14 mm, 15 mm, 17 mm en 20 mm
- ▶ Lengtes van 85 mm tot maar liefst 1.000 mm
- ▶ Schootuitslag variërend van 15 mm tot 22 mm

### Finishes (beschikbaarheid verschilt per type)

- ▶ Blank verzinkt
- ▶ RVS
- ▶ Zwart gelakt
- ▶ Limba
- ▶ Zilvergrijs gelakt
- ▶ Vernikkeld
- ▶ Vermessingd

### Toepassingen

- ▶ Woningbouw
- ▶ Utiliteitsbouw
- ▶ Scheepvaart
- ▶ Meubelindustrie
- ▶ Interieurbouw